

Dossier de présentation

PERSONNES ÂGÉES ET LIEN VILLE-HÔPITAL



CPTS
GWENED PAYS DE VANNES

2024

SOMMAIRE

OBJECTIFS	-----	01
PRÉSENTATION GLOBALE DES ACTIONS	-----	02
ACTION 1	-----	03
ACTION 2	-----	04
ACTION 3	-----	05
ACTION 4	-----	06



DOSSIER DE PRÉSENTATION

TRAVAUX DU GROUPE DE PILOTAGE CPTS GWENED SUR LES PERSONNES ÂGÉES ET LE LIEN VILLE-HÔPITAL

Nos objectifs :

Général : Améliorer le parcours de la personne âgée sur le territoire de la CPTS GWENED

1

Optimiser le parcours de la personne âgée sur le territoire en le rendant clair et lisible.

- Diffuser un parcours territorial de la personne âgée clair et lisible aux professionnels de santé libéraux (PDSL) du territoire.
- Déterminer les conditions et modalités d'une prise en charge dans le centre Soins Non Programmés (SNP) intégré au parcours.

2

Mettre en place une organisation entre les acteurs intervenants au domicile du patient âgé.

- Mettre à disposition des outils de repérage et d'aide à l'évaluation et l'orientation du patient à destination des professionnels de santé libéraux.
- Créer un protocole de concertation pour les acteurs du domicile.
- Organiser une formation à l'urgence gériatrique et Premiers Secours en Santé Mentale (PSSM) des professionnels de santé libéraux du territoire CPTS GWENED.
- Mettre à disposition un outil numérique commun "Mobil'e TY by Globule" sur le parcours territorial de la personne âgée à disposition des professionnels de santé libéraux du territoire.

3

Retarder les difficultés liées à l'âge et éduquer les patients à être acteurs de leur santé.

- Recenser et diffuser les ressources territoriales associées.
- Organiser des actions de prévention sur base des manques territoriaux identifiés.
- Réaliser une fiche ressource pour l'adaptation de l'habitat.



DOSSIER DE PRÉSENTATION

TRAVAUX DU GROUPE DE PILOTAGE CPTS GWENED SUR LES PERSONNES
ÂGÉES ET LE LIEN VILLE-HÔPITAL

*Prise en charge
immédiate*

Action :

- Formation à l'urgence gériatrique et aux premiers secours en santé mentale

Patient instable

Actions :

- Mise à disposition de protocoles de concertation pour une harmonisation entre les acteurs.
- Implémentation d'un outil numérique "Mobil'e TY by Globule"

Prévention du risque

Action :

- Diffusion d'informations de sensibilisation, d'outils de repérage et de ressources territoriales

ACTION 1

MALETTE D'OUTILS DE REPÉRAGE, D'ÉVALUATION DE LA PERSONNE ÂGÉE EN VILLE/DOMICILE

Contexte :

Le vieillissement de la population est un phénomène qui va s'accroître dans les années à venir, avec une projection indiquant que 42% de la population serait âgée de plus de 65 ans en 2070. Cette augmentation sera principalement due au solde migratoire, attirant notamment de nombreux retraités. Ce changement démographique va nécessiter une coordination accrue entre les différents acteurs et le partage d'une culture commune pour limiter les tensions sur l'accès aux soins.

Cette mallette va permettre d'optimiser un soutien à domicile en renforçant le repérage et l'évaluation de fragilité ou de perte d'autonomie.

Ce support sera composé d'outils et de ressources.

Objectifs :

- **Spécifique** : Mettre en place une organisation entre les acteurs intervenant au domicile du patient âgé
- **Opérationnel** : D'ici 2025, mettre à disposition des outils de repérage, d'aide à l'évaluation et l'orientation du patient à destination des professionnels de santé libéraux.

Population cible :

Professionnels de santé libéraux et partenaires.



ACTION 2

FORMALISATION ET DIFFUSION D'UN PARCOURS TERRITORIAL INTÉGRANT LES RESSOURCES ASSOCIÉES

Contexte :

Un parcours territorial bien défini permettra à chaque personne âgée de bénéficier de l'intervention dont il a besoin. Pour atteindre cet objectif, il est nécessaire de recenser toutes les ressources disponibles sur le territoire : les acteurs impliqués, les spécialistes médicaux, paramédicaux, sociaux, médico-sociaux, les établissements de soins ainsi que les outils et les supports déjà existants.

En optimisant la coordination entre les professionnels de la ville et les établissements de santé, ainsi qu'en utilisant les ressources de manière efficace, nous pourrons offrir une prise en charge adaptée. Cela permettra d'éviter les passages aux urgences et de préparer le retour au domicile, en réduisant les risques de rechute ou de ré hospitalisation précoce.

Objectifs :

- **Spécifique** : Optimiser le parcours de la personne âgée sur le territoire.
- **Opérationnel** : D'ici 2025, diffuser un parcours territorial de la personne âgée clair et lisible aux professionnels de santé libéraux du territoire.

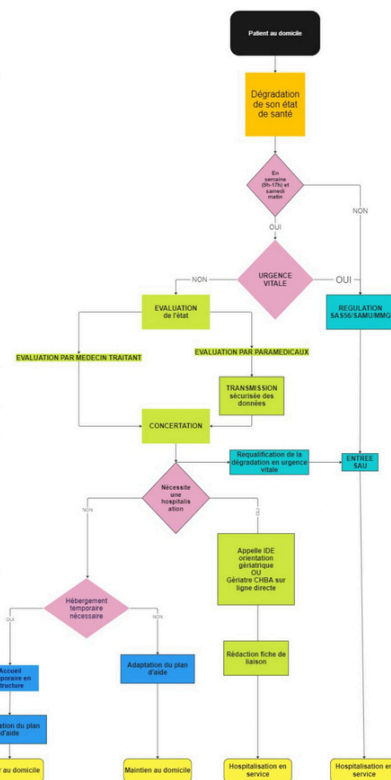
La ressource CPTS GWENED :

Les professionnels de santé adhérents ainsi que les partenaires peuvent télécharger le document conçu par le groupe. Il s'agit d'un logigramme, permettant de trouver les bonnes ressources et les bons interlocuteurs en fonction de l'état de santé de la personne âgée au domicile.

Ressource disponible sur notre site internet.

Population cible :

Professionnels de santé libéraux et partenaires.



ACTION 3

ORGANISATION DU PARCOURS EN LIEN AVEC UN CENTRE DE CONSULTATION SOINS NON PROGRAMMÉS

Contexte :

Le vieillissement de la population ne cessant d'augmenter, il est nécessaire d'avoir une capacité importante d'intervention pour les soins non programmés (SNP) gériatriques, incluant la radiologie.

Les conditions et les modalités de prise en charge dans les centres SNP doivent être déterminées dans le parcours territorial dans le cadre d'un partenariat.

Objectifs :

- **Spécifique** : Optimiser le parcours de la personne âgée sur le territoire.
- **Opérationnel** : Déterminer les conditions et modalités d'une prise en charge d'un patient âgé dans le centre SNP intégré au parcours.

Population cible :

Professionnels de santé libéraux et partenaires.



ACTION 4

FICHE RESSOURCE : ADAPTATION DE L'HABITAT

Contexte :

L'adaptation de l'habitat pour les personnes âgées est un enjeu crucial pour leur sécurité et leur autonomie.

Beaucoup de personnes âgées ont du mal à envisager une possible perte d'autonomie et à surveiller leurs signes de fragilité.

Il est donc essentiel de renforcer la communication et de sensibiliser le public concerné à l'adaptation de leur habitat. Une meilleure information sur les moyens disponibles pour y accéder pourrait aider à surmonter ces obstacles et à améliorer la qualité de vie des usagers.

Objectifs :

- Spécifique : Retarder les difficultés liées l'âge et éduquer les patients à être acteurs de leur santé
- Opérationnel : Réaliser une fiche ressource pour l'adaptation de l'habitat



Population cible :

Personnes âgées et entourage du territoire CPTS GWENED.